

Föravskiljare och bortskaffandesystem



Föravskiljare och bortskaffande

Med en föravskiljare mellan sugställe och sugenhet kan olika sorters damm sugas upp så att filtret avlägsnas eller vidaretransporteras i de olika behovsanpassade föravskiljarna eller bortskaffandesystemen .



Tunna till föravskiljare, förzinkad,
35, 50, 110, 200 liter, med lock



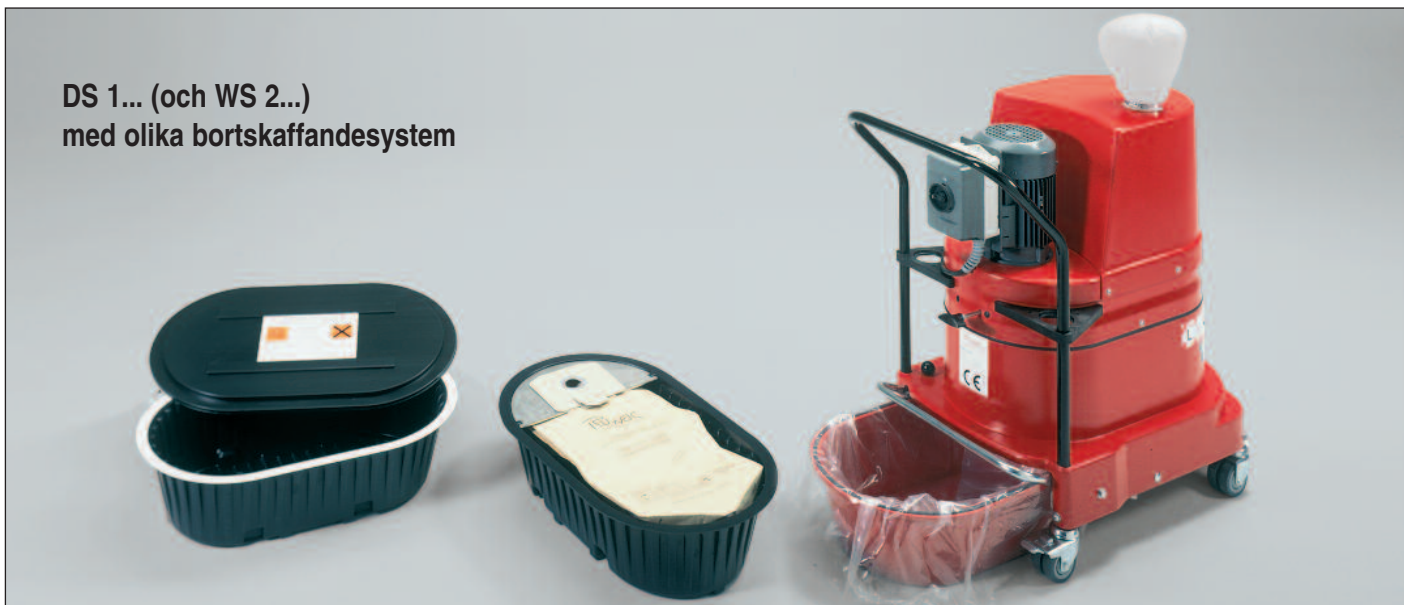
Tunna till föravskiljare, V2A #70, 100,
200 liter, med lock



DS 2... (och WS 3...) med
olika bortskaffandesystem



DS 2... (och WS 3...)
med olika
bortskaffandesystem



DS 1... (och WS 2...)
med olika bortskaffandesystem

desystem efter kundens behov

atas. Oavsett om det handlar om torr, fuktig eller våt smuts samlas det in eller separeras, bortskaffas

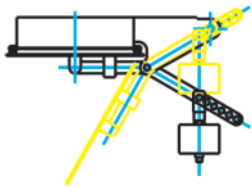


Vagn med
tippanordning

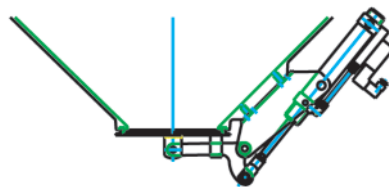


Höghastighetscyklon med kontinuerlig
tömning

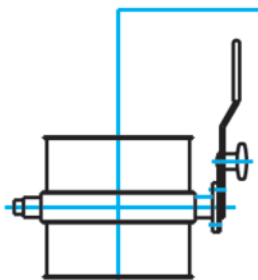
Tömningsmöjligheter



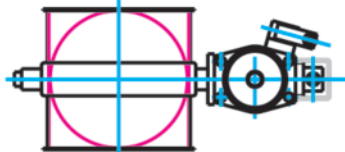
Viktbelastad lucka för DS 1... och DS 2...
- Siloenheter, vakuumsförelglade



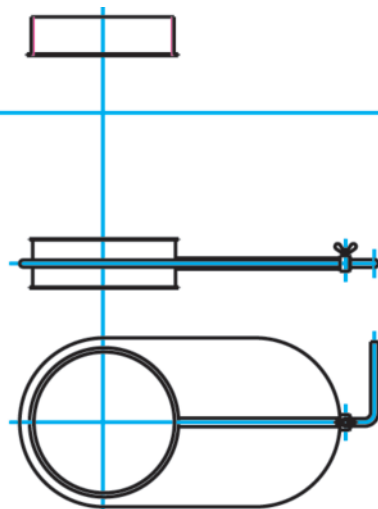
Elektropneumatisk lucka för DS 1... -
Siloenheter, vakuumsförelglade



Rörspjällventil med tätning,
vakuumsförelglade under vissa
förutsättningar



Rörspjällventil med pneumatisk
drivenhet, vakuumsförelglade
under vissa förutsättningar



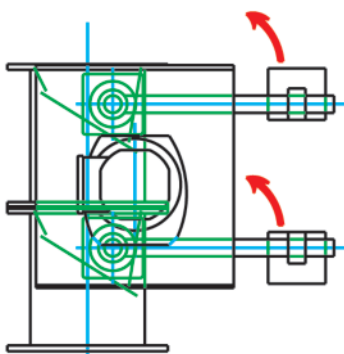
Rörspjällavskiljare utan tätning,
ej vakuumsförelglade



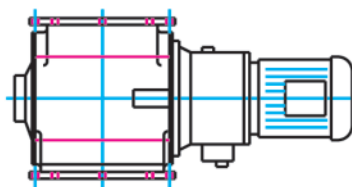
Stöd för uppsamlingsäck med spänne



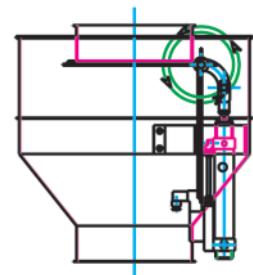
Slangkoppling



Dubbla elektriska pendelluckor,
vakuumsförelglade under vissa
förutsättningar



Elektrisk rotationsmatare,
vakuumsförelglade under vissa
förutsättningar



Pneumatisk lucka för
dammfri tömning av siloenheter,
vakuumsförelglade