

# MINDENT FELSZÍVUNK

**Ruwac**  
Industriesauger

# TARTALOM

VÁLLALAT	3
TERMÉKEK – ÁTTEKINTÉS	4–5
<b>SZÁRAZ KÖZEGEK</b>	
■ Ipari elszívó berendezések / váltakozó áramú hajtás	6–7
■ Ipari elszívó berendezések / háromfázisú hajtás	8–9
■ Ipari elszívó berendezések / sűrített levegős hajtás	10–11
■ Előleválasztók	12–13
<b>NEDVES KÖZEGEK</b>	
■ Vízfelszívók / háromfázisú- és váltakozó áramú hajtás	14–15
■ Forgácselszívók / háromfázisú- és váltakozó áramú hajtás	16–17
■ Előleválasztók	18–19
<b>SZÁRAZ KÖZEGEK – gyúlékony / robbanóképes –</b>	
Ipari elszívó berendezések:	
■ Váltakozó áramú hajtás / porrobbanás ellen védett területek	20–21
■ Háromfázisú hajtás / porrobbanás ellen védett területek	22–23
■ Közvetlen háromfázisú hajtás / porrobbanás ellen védett területek	24–25
■ Háromfázisú hajtás / gázrobbanás ellen védett területek	26–27
■ Sűrített levegős hajtás / por- és gázrobbanás ellen védett területek	28–29
■ Hajtás nélküli leválasztók / por- és gázrobbanás ellen védett területek	28–29
■ Portalanító berendezések / háromfázisú hajtás / por- és gázrobbanás ellen védett területek	30–31
■ Nedves leválasztók / háromfázisú- és váltakozó áramú hajtás / porrobbanás ellen védett területek	32–33
<b>MODULRENDSZEREK</b>	34–37
<b>TARTOZÉKOK</b>	38–39



# VÁLLALAT

## TÉNYEK

- Alapítás 1976
- Melle / Osnabrück
- kb. 5.500 m<sup>2</sup> gyártási terület
- kb. 160 alkalmazott
- kb. 30 külszolgálati munkatárs / tanácsadás
- kb. 20 külszolgálati munkatárs / szerviz
- Német minőség
- kb. 20 képviselő világszerte
- 3 leányvállalat világszerte

■ Tanácsadás / szerviz Németországban



■ Értékesítési tanácsadó

■ Szerviztechnikus

■ Világszerte



# SZÁRAZ KÖZEGEK

## Ipari elszívó berendezések Váltakozó áramú hajtás

- R01 A típus
- WS 3 típus
- WS 100 típus
- WS 200 típus

(Lásd 6 – 7. oldal)



## Ipari elszívó berendezések Háromfázisú hajtás

- R01 R típus
- DS 2 típus
- DS 3 típus
- DS 4 típus

(Lásd 8 – 9. oldal)



## Ipari elszívó berendezések Közvetlen háromfázisú hajtás

- R01 S típus
- DAV-SB típus
- DA 5 típus

## Sűrített levegős hajtás

- R01 P típus

(Lásd 10 – 11. oldal)



## Előleválasztók

- Előleválasztó tartály
- Ártalmatlanító rendszerek
- Silók és ciklonok
- Előszűrő cellák

(Lásd 12 – 13. oldal)



# NEDVES KÖZEGEK

## Vízfelszívók Háromfázisú hajtás Váltakozó áramú hajtás

- WSP 2000 típus

(Lásd 14 – 15. oldal)



## Forgácsolószívók Háromfázisú hajtás Váltakozó áramú hajtás

- SPS 35 típus
- SPS 250 típus

(Lásd 16 – 17. oldal)



## Előleválasztók

- Előleválasztó tartály
- Előleválasztó fedél

(Lásd 18 – 19. oldal)



# SZÁRAZ KÖZEGEK

– gyűlékony / robbanóképes –



Ipari elszívó berendezések  
Váltakozó áramú hajtás  
Porrobbanás ellen védett területek

- R01 A típus
- WS 200 típus

(Lásd 20 –21. oldal)



Ipari elszívó berendezések  
Háromfázisú hajtás  
Porrobbanás ellen védett területek

- R01 R típus
- DS 2 típus
- DS 3 típus
- DS 4 típus
- R01 R típus szikrafogóval

(Lásd 22 –23. oldal)



Ipari elszívó berendezések  
Közvetlen háromfázisú hajtás  
Porrobbanás ellen védett területek

- R01 S típus
- DA 5 típus
- SPS 250 - DA30 típus

(Lásd 24 –25. oldal)



Ipari elszívó berendezések  
Háromfázisú hajtás  
Gázrobbanás ellen védett területek

- R01 R típus
- DS 2 típus

(Lásd 26 –27. oldal)



Ipari elszívó berendezések  
Sűrített levegős hajtás  
Por- és gázrobbanás ellen védett területek

- R01 P típus

(Lásd 28 –29. oldal)



Leválasztó hajtás nélkül  
Por- és gázrobbanás ellen védett területek

- Előleválasztó rendszerek
- NA 250 típus

(Lásd 28 –29. oldal)



Portalanítók  
Háromfázisú hajtás  
Por- és gázrobbanás ellen védett területek

- DS 6 típus / zsákszűrő
- DS 6 típus / patronszűrő

(Lásd 30 –31. oldal)



Nedves leválasztók  
Háromfázisú hajtás  
Porrobbanás ellen védett területek

- NA 35 típus

Váltakozó áramú hajtás  
Reaktív anyagok felszívása

- NA 7 típus

(Lásd 32 –33. oldal)



# SZÁRAZ KÖZEGEK

Ipari elszívó berendezések / váltakozó áramú hajtás

- R01 A típus
- WS 3 típus
- WS 100 típus
- WS 200 típus



R01 A, L porosztály



WS 200, H porosztály



R01 A, L porosztály



WS 3320, M porosztály



## Műszaki adatok

- Motorteljesítmény: 1,0 – 3,6 kW
- Feszültség: 230 Volt
- Vákuum: -185 – -230 mbar
- Légteljesítmény: 190 – 460 m<sup>3</sup>/h
- Porosztály: L, M, H

Porrobbanásvédett kivitel, lásd 20 - 21. oldal

# SZÁRAZ KÖZEGEK

Ipari elszívó berendezések / háromfázisú hajtás

- R01 R típus
- DS 2 típus
- DS 3 típus
- DS 4 típus



R01 R, L posztály



DS 3, M posztály



DS 2520, H posztály



DS 4150, L posztály



## Műszaki adatok

- Motorteljesítmény: 2,2 – 15 kW
- Feszültség: 400 Volt
- Vákuum: -125 – -350 mbar
- Légteljesítmény: 270 – 980 m<sup>3</sup>/h
- Porosztály: L, M, H

Porrobbanásvédezt kivitel, lásd 22 - 23. oldal

Gázrobbanásvédezt kivitel (csak R01 R és DS 2 típus) lásd 26 – 27. oldal

# SZÁRAZ KÖZEGEK

Ipari elszívó berendezések /  
közvetlen háromfázisú hajtás

- R01 S típus
- DA 5 típus
- DAV-SB típus



R01 S, L porosztály

Ipari elszívó berendezések /  
sűrített levegős hajtás

- R01 P típus



DAV-SB, M porosztály



DA 5150, M porosztály, hordóbillentővel



R01 S, M porosztály



## Műszaki adatok

- Motorteljesítmény: 1,1 – 15 kW
- Feszültség: 230 / 400 Volt
- Vákuum: -145 – -400 mbar
- Légteljesítmény: 200 – 1 040 m<sup>3</sup>/h
- Porosztály: L, M, H

Porrobbanásvédezt kivitel (R01 S) lásd 24 - 25. oldal

Por- és gázrobbanásvédezt kivitel (R01 P) lásd 28 – 29. oldal

# SZÁRAZ KÖZEGEK

## Előválasztók

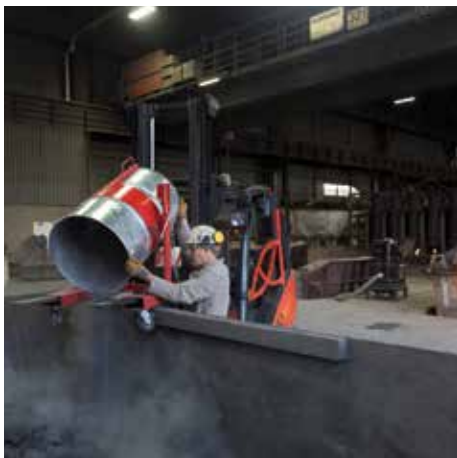
- Előválasztó tartály
- Ártalmatlanító rendszerek
- Silók és ciklonok
- Előszűrő cellák



R01 A előválasztó tartállyal, 110 liter



Előválasztó tartály (200 liter)  
hordóbillentővel



Előválasztó tartály (200 liter) hordóbillentővel



Ciklon az előválasztón R01 R készülékkel



Egyedi kivitelek az ügyfél igényeitől függően.

# NEDVES KÖZEGEK

Vízfelszívó / háromfázisú- és váltakozó áramú hajtás

■ WSP 2000 típus



WSP 2000, 45 liter töltési mennyiség



WSP 2000, 85 liter töltési mennyiség



WSP 2000, 100 liter töltési mennyiség



### Műszaki adatok

- Motorteljesítmény: 1,2 – 4,0 kW
- Feszültség: 230 / 400 Volt
- Vákuum: -206 – -230 mbar
- Légteljesítmény: 174 – 410 m<sup>3</sup>/h

# NEDVES KÖZEGEK

## Forgácselszívók / háromfázisú- és váltakozó áramú hajtás

- SPS 35 típus
- SPS 250 - W típus
- SPS 250 - D típus



SPS 250, W24 (váltakozó áram)



SPS 250, D40 (háromfázisú váltóáram)



SPS 35, W12 (váltakozó áram)



SPS 35, W12 (váltakozó áram)



### Műszaki adatok

- Motorteljesítmény: 1,2 – 7,5 kW
- Feszültség: 230 / 400 Volt
- Vákuum: -210 – -330 mbar
- Légteljesítmény: 180 – 490 m<sup>3</sup>/h
- Befogadóképesség: 35 – 150 liter

Porrobbanásvédett kivitel (SPS 250) lásd 24 - 25. oldal

# NEDVES KÖZEGEK

## Előválasztók

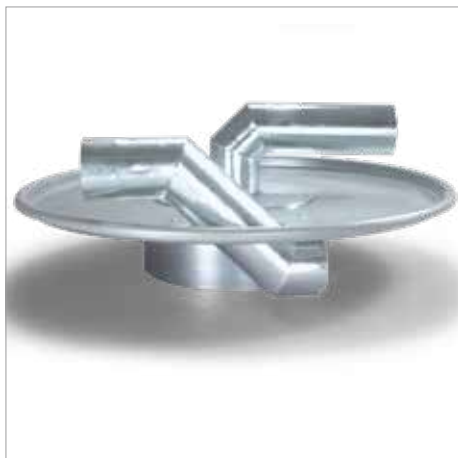
- Előválasztó tartály
- Előválasztó fedél



Előválasztó tartály, 200 liter (vágás)



Előválasztó fedél úszóval



Előválasztó fedél demiszter-betéttel



Előválasztó fedél úszóval és demiszter-betéttel



Egyedi kivitelek az ügyfél igényeitől függően.

# SZÁRAZ KÖZEGEK

– gyúlékony / robbanóképes –

Ipari elszívó berendezések / váltakozó áramú hajtás

Porrobbanás ellen védett területek / 22-es zóna

- R01 A típus
- WS 200 típus



R01 A, M porosztály



R01 A, M porosztály



WS 200, H porosztály



### Műszaki adatok

- Motorteljesítmény: 1,0 – 3,6 kW
- Feszültség: 230 Volt
- Vákuum: -185 – -230 mbar
- Légteljesítmény: 190 – 460 m<sup>3</sup>/h
- Porosztály: L, M, H

# SZÁRAZ KÖZEGEK

– gyúlékony / robbanóképes –

Ipari elszívó berendezések / háromfázisú hajtás

Porrobbanás ellen védett területek / 21-es zóna és 22-es zóna

■ R01 R típus

■ DS 2 típus

■ DS 3 típus

■ DS 4 típus

■ R01 R022 típus szikracsapdával



R01 R022 szikracsapdával, M porosztály



DS 2520, M porosztály



R01 R, M porosztály



DS 3, M porosztály



### Műszaki adatok

- Motorteljesítmény: 2,2 – 15 kW
- Feszültség: 400 Volt
- Vákuum: -125 – -350 mbar
- Légteljesítmény: 270 – 980 m<sup>3</sup>/h
- Porosztály: L, M, H

21-es zóna, csak R01 R és DS 2 típus

# SZÁRAZ KÖZEGEK

– gyúlékony / robbanóképes –

Ipari elszívó berendezések / közvetlen háromfázisú hajtás

**Porrobbanás ellen védett** területek / 22-es zóna

- R01 S típus
- DA 5 típus
- SPS 250-DA 30 típus



R01 S, H porosztály



SPS 250-DA 30, M porosztály



DA 5150, M porosztály



### Műszaki adatok

- Motorteljesítmény: 1,1 – 15 kW
- Feszültség: 230 / 400 Volt
- Vákuum: -145 – -400 mbar
- Légteljesítmény: 200 – 1 040 m<sup>3</sup>/h
- Porosztály: L, M, H

# SZÁRAZ KÖZEGEK

– gyúlékony / robbanóképes –

Ipari elszívó berendezések / háromfázisú hajtás

**Gázrobbanás ellen védett** területek /

1-es zóna, 2-es zóna, 21-es zóna és 22-es zóna

■ R01 R típus

■ DS 2 típus



R01 R, H porosztály



R01 R, M porosztály



DS 2520, M porosztály



### Műszaki adatok

- Motorteljesítmény: 2,5 – 7,5 kW
- Feszültség: 400 Volt
- Vákuum: -200 – -230 mbar
- Légteljesítmény: 300 – 820 m<sup>3</sup>/h
- Porosztály: L, M, H

# SZÁRAZ KÖZEGEK

– gyúlékony / robbanóképes –

Por- és gázrobbanás ellen védett területek /  
1-es zóna, 2-es zóna, 21-es zóna és 22-es zóna

Ipari elszívó berendezések /  
sűrített levegős hajtás

■ R01 P típus



R01 P, M porosztály

Leválasztó hajtás nélkül

■ NA 250 típus

■ Előleválasztó rendszerek



NA 250 maradékpor szűrővel



R01 R, silóval, M porosztály



Egyedi kivitelek az ügyfél igényeitől függően.

# SZÁRAZ KÖZEGEK

– gyúlékony / robbanóképes –

Portalanító / háromfázisú hajtás

Por- és gázrobbanás ellen védett területek /

1-es zóna, 2-es zóna, 21-es zóna és 22-es zóna

■ DS 6 típus zsákszűrővel

■ DS 6 típus / patronszűrővel



DS 65600 patronszűrővel, M porosztály



DS 63000 zsákszűrővel, H porosztály



DS 64400 (tandem) zsákszűrővel, H porosztály



DS 64400 (tandem) patronszűrővel,  
M porosztály



### Műszaki adatok

- Motorteljesítmény: 1,5 – 4,0 kW
- Feszültség: 400 Volt
- Vákuum: -23 – -45 mbar
- Légteljesítmény: 2 500 – 5 600 m<sup>3</sup>/h
- Porosztály: M, H

# SZÁRAZ KÖZEGEK

– gyúlékony / robbanóképes –

Nedves leválasztó / háromfázisú hajtás  
Porrobbanás ellen védett területek /  
1-es zóna, 2-es zóna, 21-es zóna és  
22-es zóna

■ NA 35 típus



NA 35 - D1

Nedves leválasztó /  
váltakozó áramú hajtás  
Reaktív anyagok felszívása

■ NA 7-11 típus

■ NA 7-26 típus



NA 7-11



NA 7-26



### Műszaki adatok

- Motorteljesítmény: 1,1 – 4,0 kW
- Feszültség: 230 /400 Volt
- Vákuum: -165 – -235 mbar
- Légteljesítmény: 130 – 350 m<sup>3</sup>/h

# MODULRENDSZER

– R01 gyártási sorozat –



R01 R



R01 A



R01 S



R01 P

## Zajvédő burkolat

---

## Hajtások

---

- háromfázisú váltóáram
- közvetlen háromfázisú váltóáram
- váltakozó áram
- sűrített levegő
- akkumulátor
- benzin

## Szűrő

---

- aktívszén szűrő
- maradékpor-szűrő, H porosztály
- zsákszűrő, L / M porosztály
- cellás szűrő, L / M porosztály
- patronszűrő, L / M porosztály

## Szűrőtisztítás

---

- kézi tisztítás
- elektromos tisztítás
- automatikus tisztítás

## Porgyűjtő edény

---

- porgyűjtő tartállyal

## Futómű

---

- különböző méretű, 75 – 200 mm-es kerekekkel



# MODULRENDSZER

– DS6 portalanító –

Hajtásmodulok



Radiális ventilátor  
1,5 kW – 2,2 kW – 3,0 kW – 4,0 kW

Speciális szűrőmodulok



Maradékpor-szűrő  
36 m<sup>2</sup>

Tisztítómodulok



kézi



elektromos



pneum

Főszűrő modulok



Zsákszűrő  
3 m<sup>2</sup> – 10 m<sup>2</sup>



Zsákszűrő  
20 m<sup>2</sup>



Patronszűrő  
24 m<sup>2</sup>

Beáramlási modulok



Beáramlási modul  
200 m<sup>2</sup>



Beáramlási modul  
300 m<sup>2</sup>

Lábazati modulok



V2A porgyűjtő edény, 55 liter

Állványmodulok



Állványtalpak



Terelőgörgők

matikus



pneumatikus



Patronsűrű  
48 m<sup>2</sup>



Műanyag zsák, 200 liter



Alváz

## Tartozékok



Zajcsillapító



Kilépő levegő diffúzor



Elszívókar



Óltőberendezés A, B, C  
vagy D tűzosztályhoz



Szikracsapda



Ártalmatlanító tartály,  
50 liter

# VÁLOGATÁS A TARTOZÉKOK KÍNÁLATÁBÓL





Még több tartozék  
a [www.ruwac.de/produkte/zubehoer](http://www.ruwac.de/produkte/zubehoer) alatt



**Ruwac**  
Industriesauger



**Ruwac**  
**Industriesauger GmbH**  
Westhoyeler Str. 25  
49328 Melle

+49 (0) 52 26 - 98 30-0  
[www.ruwac.de](http://www.ruwac.de)  
[ruwac@ruwac.de](mailto:ruwac@ruwac.de)

14-020-012-04.2021