

# Saugaggregate

SA-D1

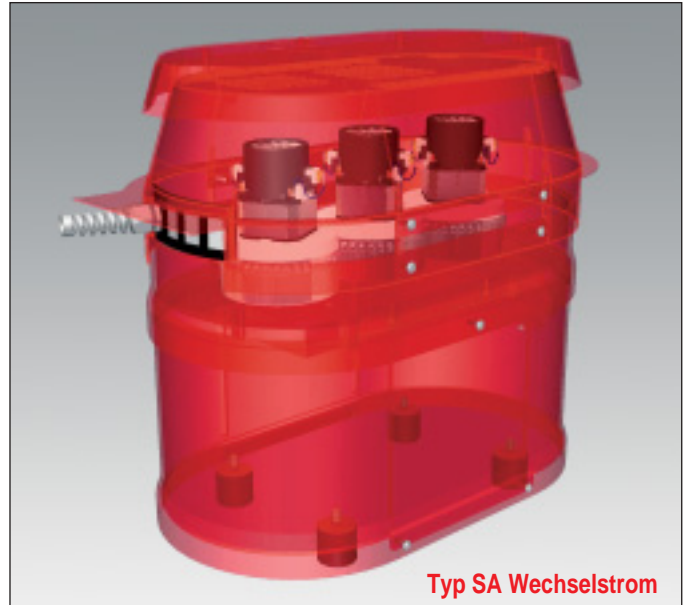
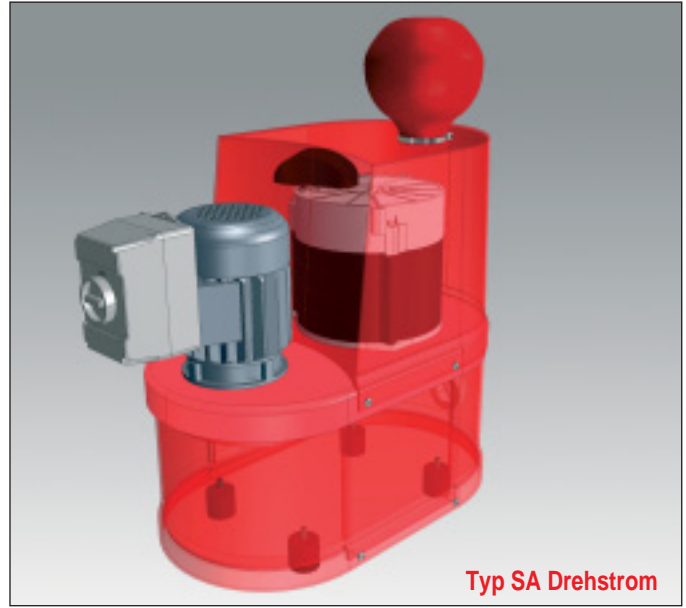
SA-D2

SA-W



# Problemloser Einatz von Saugaggregaten

Saugaggregate sind geeignet zur individuellen Gestaltung (Aufbau + Konstruktion) von Absauganlagen in steter Verbindung mit einem Vorfilter.



Typ SA...	1150	1220	1400	1750	2150	2220	2410	2420	2520	2720	2210	2220	2310	2320
<b>Spannung (Volt)</b>	400	400	400	400	400	400	400	400	400	400	230	230	230	230
<b>Motorleistung (kW)</b>	1,5	2,2	4,0	7,5	1,5	2,2	4,0	4,0	5,5	7,5	2,0	2,4	3,0	3,6
<b>Motorleistung EX (kW)</b>	2,0	2,5	4,6	7,5	2,0	2,5	4,6	5,5	7,5	-	-	-	-	-
<b>Vacuum (mm WS)</b>	1850	2000	2350	3300	1850	2100	2350	1750	2400	2100	1830	2140	1850	2060
<b>Luftförderung (cbm/h)</b>	260	270	410	540	260	270	463	532	664	930	230	270	400	420
<b>Sauganschluß (mm)</b>	50	50	70	70	50	50	70	70	70	100	50	50	70	70
<b>Schalldämpfung (dB(A))</b>	63	63	69	77	63	63	72	74	75	77	63	67	69	72
<b>Länge (mm)</b>	805	805	805	805	845	845	845	845	845	845	740	740	740	740
<b>Breite (mm)</b>	380	380	380	380	585	585	585	585	585	585	410	410	410	410
<b>Höhe (mm)</b>	470	470	620	620	790	790	790	790	790	790	450	450	600	600
<b>Gehäuse</b>	<b>GFK</b>													